

## EU-TÍPUSVIZSGÁLATI TANÚSÍTVÁNY

Tanúsítjuk, hogy a következő egyéni védőeszköz(ök) megfelel(nek) az Európai Parlament és a Tanács (EU) 2016/425 rendeletében megadott, rá(juk) vonatkozó alapvető egészségvédelmi és biztonsági követelményeknek.

## Tanúsított egyéni védőeszköz:

Megnevezés: **Hő és láng elleni, antisztatikus védőruha**  
Részei: **kabát és mellesnadrág**  
**vagy**  
**overál**

Azonosítók: - kabát **Dávid-la-k-15-02**  
- kabát fényvisszaverő csíkkal **Dávid-la-k-fv-16-02**  
- mellesnadrág **Dávid-la-mn-15-01**  
- mellesnadrág fényvisszaverő csíkkal **Dávid-la-mn-fv-16-01**  
- overál **Dávid-la-o-23-01**  
- overál fényvisszaverő csíkkal **Dávid-la-o-fv-23-02**

Kockázati kategóriája az (EU) 2016/425 rendelet 1. melléklete szerint: **II. kategória**

## Tanúsítató (gyártó):

**SIRIUS PRODUKT Kft.**

Címe: 1044 Budapest, Szilaspaták sor 42/b. 2. em. 13.

## Alkalmazott harmonizált európai szabványok:

A tanúsított egyéni védőeszköz megfelel a következő szabványok követelményeinek:

**MSZ EN 1149-5:2019**

Védőruházat. Elektrosztatikus tulajdonságok.

5. rész: Anyagteljesítmény és kialakítási követelmények

**MSZ EN ISO 13688:2013**

Védőruházat. Általános követelmények (ISO 13688:2013)

## Alkalmazott egyéb európai szabvány:

A tanúsított egyéni védőeszköz megfelel a következő szabványok követelményeinek:

**MSZ EN ISO 11612:2016**

Védőruházat. Hő és láng ellen védő ruházat. Minimális teljesítménykövetelmények (ISO 11612:2015).

Teljesítményszintek: **A1+A2, B1, C1, E1.**

**MSZ EN ISO 11611:2016**

Hegesztéshez és rokon eljárásokhoz használatos védőruházat (ISO 11611:2015)

Teljesítményszintek: **1-es osztály, A1+A2.**

## Az EU-típusvizsgálatot végző bejelentett szervezet:

**INNOVATEXT Textilipari Műszaki Fejlesztő és Vizsgáló Intézet Zrt.**

Címe: 1103 Budapest, Gyömrői út 86. Azonosítási száma: **1523**

## Mellékletek:

**A tanúsított egyéni védőeszköz leírása**

**Tanúsítási jelentés** (száma: **TJ-42-2019-M2-2023**, kiadás dátuma: 2023.04.11.)

**Megjegyzés:** Jelen tanúsítvány a B-062/2019 számú EU-típusvizsgálati tanúsítvány módosítása.

**Módosítás indoka:** A tanúsított védőruházat változatai közé egy overál és egy fényvisszaverő csíkos overál került be.

Az EU-típusvizsgálat részletes eredményei a tanúsítási jelentésben és az abban hivatkozott jegyzőkönyv(ek)ben és/vagy tanúsítvány(ok)ban található meg.

Ez az EU-típusvizsgálati tanúsítvány 2024. szeptember 23-ig érvényes.

Budapest, 2023. április 11.

Dr. Kokasné Dr. Palicska Livia  
vezérigazgató

**A TANÚSÍTOTT EGYÉNI VÉDŐESZKÖZ LEÍRÁSA**  
(MELLÉKLET a B-062/2019-M2/2023 számú EU-típusvizsgálati tanúsítványhoz)

**Tanúsított egyéni védőeszköz:**

Megnevezés:	<b>Hő és láng elleni, antisztatikus védőruha</b>	
Részei:	<b><i>kabát és mellesnadrág vagy overál</i></b>	
Azonosítók:	<ul style="list-style-type: none"> <li>- kabát</li> <li>- kabát fényvisszaverő csíkkal</li> <li>- mellesnadrág</li> <li>- mellesnadrág fényvisszaverő csíkkal</li> <li>- overál</li> <li>- overál fényvisszaverő csíkkal</li> </ul>	<ul style="list-style-type: none"> <li><b>Dávid-la-k-15-02</b></li> <li><b>Dávid-la-k-fv-16-02</b></li> <li><b>Dávid-la-mn-15-01</b></li> <li><b>Dávid-la-mn-fv-16-01</b></li> <li><b>Dávid-la-o-23-01</b></li> <li><b>Dávid-la-o-fv-23-02</b></li> </ul>

**Tanúsíttató (gyártó):**

**SIRIUS PRODUKT Kft.**

Címe: 1044 Budapest, Szilaspaták sor 42/b. 2. em. 13.

**A védőeszköz külalakleírása:**

***Kabát – Dávid-la-k-15-02***

Fekvögalléros, combtőig érő kabát, melynek elejeközepe a gallérfelvarrástól az alja vonaláig takart nyomókapcsokkal záródik. Hátközépen, belül egy alapanyagból készült akasztó van a gallérfelvarrás vonalába fogva.

Jobb és bal elejeközepe az elejével egybeszabott elejealátéttel készül. Bal elejeközepén, a vállrész vízszintes szabásvonalától az aljafelhajtás tűzésvonaláig nyomókapcsos alátétpánt található. A pánt a nyomókapcsok között tűzéssel az elejére rögzített. A nyomókapcsok távolsága egymástól max. 15 cm.

Jobb és bal eleje külön szabott vállrészrel készül. Jobb és bal eleje mellrészre csapott sarkú, rejtetten elhelyezett nyomókapocccsal (vagy két nyomókapocccsal) záródó zsebfedős foltzseb van kétsorosan feltűzve. A kétsorosan tűzött zsebfedők felső széle a vízszintes szabásvonalba fogott, alsó szélük ferde szabású. A zsebfedők mindkét oldalon legalább 1-1 cm-rel szélesebbek a zsebnílánál, és oldalaik az alsó sarkoknál az elejére tűzöttek lehetnek.

Jobb és bal elején, a derékvonalnál elhelyezett ferde szabásvonal alatt egy-egy, a szabásvonallal párhuzamos benyúlásvonalú, rejtetten elhelyezett nyomókapocccsal (vagy két nyomókapocccsal) záródó zsebfedős foltzseb van kétsorosan feltűzve. A kétsorosan tűzött zsebfedők felső széle a ferde szabásvonalba fogott. A zsebfedők mindkét oldalon legalább 1-1 cm-rel szélesebbek a zsebnílánál, és oldalaik az alsó sarkoknál az elejére tűzöttek lehetnek.

Háta külön szabott vállrészrel készül. Alatta mindkét oldalon az oldalvarrás felé néző bőséghajtás található, melynek felső vége a vízszintes szabásvonalba fogott. A külső és a belső hajtásélek szélei tűzöttek. A bőséghajtások alsó része az aljafelhajtás tűzésvonala alatt a széltűzés vonalában, az aljafelhajtás tűzésvonala felett ferdén (legalább 60°-os szögben) a hátára tűzött.

Egyvarrásos ujjja alja az összevarrás vonalában kialakított, szegett hasítékkal készül, és rejtetten elhelyezett, kívül és belül egyaránt fedett nyomókapocccsal záródik.

A kabát alja kétszeresen visszahajtva, szélesen (pántszerűen) tűzött.

A vállvarrás, az előrehozott oldalvarrás, az ujjabevarrás, a vízszintes és a ferde irányú szabásvonalak kétsorosan tűzöttek.

***Kabát fényvisszaverő csíkkal – Dávid-la-k-fv-16-02***

A kabát formai kialakítása megegyezik a Dávid-la-k-15-02 cikkszámú termékével, a következő eltérésekkel:

A Dávid-la-k-fv-16-02 cikkszámú kabát háta lapocka részére, mellkas részére és mindkét ujjára, 5 cm széles, ezüstsínű fényvisszaverő csík van feltűzve.

***Mellesnadrág – Dávid-la-mn-15-01***

Egyenes szárú, magasított oldalrészsel készült mellesnadrág.

A külön szabott, alapanyaggal bélelt mellrészre rejtetten elhelyezett nyomókapoccsal (vagy két nyomókapoccsal) záródó zsebfedős foltzseb van kétsorosan feltűzve. A kétsorosan tűzött zsebfedő a mellrész szegőpánt alsó tűzésvonalába fogott. A zsebfedő mindkét oldalon legalább 1-1 cm-rel szélesebb a zsebnél. A zsebfedő takarásában egy másik zseb zsebnnyílása található, ami a szabásvonalba helyezett húzózárral záródik.

A mellrész bélelő és a mellrész szegőpánt felső varrásvonalába fogott kantárfülek a csatok egyik felét rögzítik. A háta idomrészre varrt kantárok a csat másik felével rögzíthetők a kantárfülhöz. A kényelmes mozgást a kantár hátrészébe fűzött rugalmas szalag biztosítja.

Elejeközepén a takart hasíték gombokkal záródik.

Jobb és bal elején zsebfedős, ferde benyúlásvonalú, csapott sarkú foltzseb van kétsorosan feltűzve, melynek alsó része erősített (két rétegű). A zsebfedők és a zsebek felső széle a mellrész szabásvonalába, egyik oldaluk a külső oldalvarrásba fogott. A zsebfedők a zsebnnyílást 2 cm-es átfedéssel takarják.

Jobb és bal oldalán a hasíték rejtett gombolással záródik.

A hátrészek egybeszabottak a háta szárakkal. Jobb hátsó száron a külső oldalvarrásnál, a combrészen zsebfedős, ferde benyúlásvonalú, csapott sarkú szerszámzseb van kétsorosan feltűzve. A zseb egyik oldala a külső oldalvarrásba fogott. A kétsorosan tűzött, a zseb benyúlásvonalával párhuzamos szabású zsebfedő egyik oldala az oldalvarrásba fogott, másik oldala a háta szárára tűzött. A zsebfedő a hátára tűzött oldalán 1 cm-rel szélesebb a zsebnél. A zsebfedő legalább 45°-os szögben a nadrágszár belső oldalvarrása felé lejt.

Az elágazásnál a belső oldalvarrás lépésbetéttel kialakított.

A szárok alja kétszeresen visszahajtván tűzött.

Az eleje és a háta felmenet, a hátrészre varrt idomdarabok, a belső oldalvarrás és a lépésbetét kétsorosan tűzött.

***Mellesnadrág fényvisszaverő csíkkal – Dávid-la-mn-fv-16-01***

A mellesnadrág formai kialakítása megegyezik a Dávid-la-mn-15-01 cikkszámú termékével, a következő eltérésekkel:

A Dávid-la-mn-fv-16-01 cikkszámú mellesnadrág mindkét szára aljára, 5 cm széles, ezüstsínű fényvisszaverő csík van feltűzve.

## Overál – Dávid-la-o-23-01

Állógalláros, egyenes szárú overál, melynek elejeközepe, a gallérfelvarrástól a hasíték aljáig két kocsis húzózárral és takart tépőzárral záródik. Hátközépen, belül egy alapanyagból készült akasztó van a gallérfelvarrás vonalába fogva. Az állógallér bősége tépőzárral szabályozott.

A jobb és bal eleje külön szabott vállrésszel készül. Jobb és bal eleje mellrészt, rejtetten elhelyezett két tépőzárral záródó zsebfedős foltzseb van kétsorosan feltűzve. A kétsorosan tűzött zsebfedők felső szélé a vízszintes szabásvonalba fogott. A zsebfedők mindkét oldalon legalább 1-1 cm-rel szélesebbek a zsebnél, és oldalaik az alsó sarkoknál az elejére tűztek.

A bal ujján a vállcsúcs alatt, egy a külső ujjá vonalával párhuzamosan felvarrott, rejtetten tépőzárral záródó, zsebfedős foltzseb van. A zsebfedő mindkét oldalán 1 cm-rel szélesebb a zsebnél.

A derékvonal alatt a jobb és bal oldalán egy-egy ferde benyúlásvonalú zseb található.

Háta külön szabott vállrésszel készül. Alatta mindkét oldalon az oldalvarrás felé néző bőséghajtás található, melynek felső vége a vízszintes szabásvonalba fogott. A háta bősége derékrészen rugalmas szalaggal szabályozott.

A hátrészek egybeszabottak a háta szárakkal. Jobb hátsó száron a külső oldalvarrásnál, a combrészen zsebfedős, tépőzárral záródó, ferde benyúlásvonalú, csapott sarkú foltzseb van kétsorosan feltűzve. A kétsorosan tűzött, a zseb benyúlásvonalával párhuzamos szabású zsebfedő egyik oldala az eleje szárára, a másik oldala a háta szárára tűzött. A zsebfedő mindkét oldalán 1 cm-rel szélesebb a zsebnél. A zsebfedő legalább 45°-os szögben a nadrágszár belső oldalvarrása felé lejt.

Egyvarrásos ujjá alja az összevarrás vonalában bőségszabályozóval kialakított, amely tépőzárral szabályozható.

A nadrágszárak alja és az ujjak alja kétszeresen visszahajtottak.

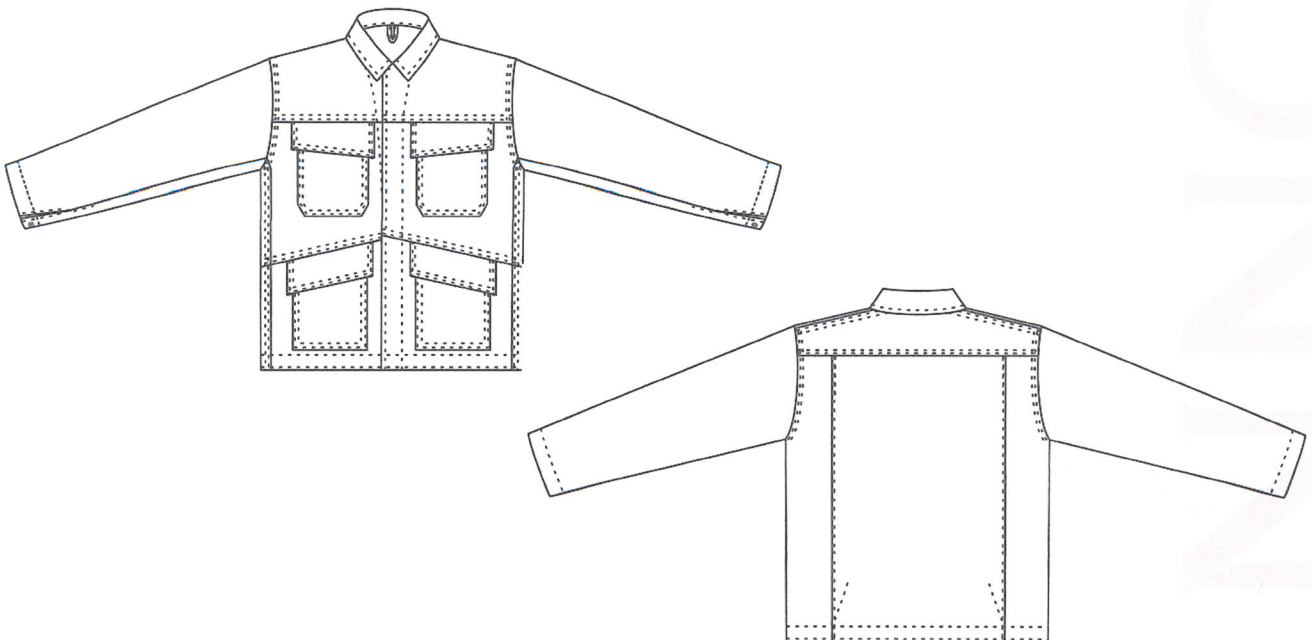
A vállvarrás, az oldalvarrás és az ujjabevarrás kétsorosan tűztek.

## Overál fényvisszaverő csíkkal – Dávid-la-o-fv-23-02

A Dávid-la-o-fv-23-02 cikkszámú overál jobb és bal elején és a hátán a vállrészt, továbbá mindkét térdvonal alá és az ujjak csuklóvonalá alá, 5 cm széles, ezüst és citromsárga színű kombinált tulajdonságú fényvisszaverő csík van feltűzve. A vízszintes fényvisszaverők felső szélé a szabásvonalba fogott.

**A tanúsított egyéni védőeszköz rajza:**

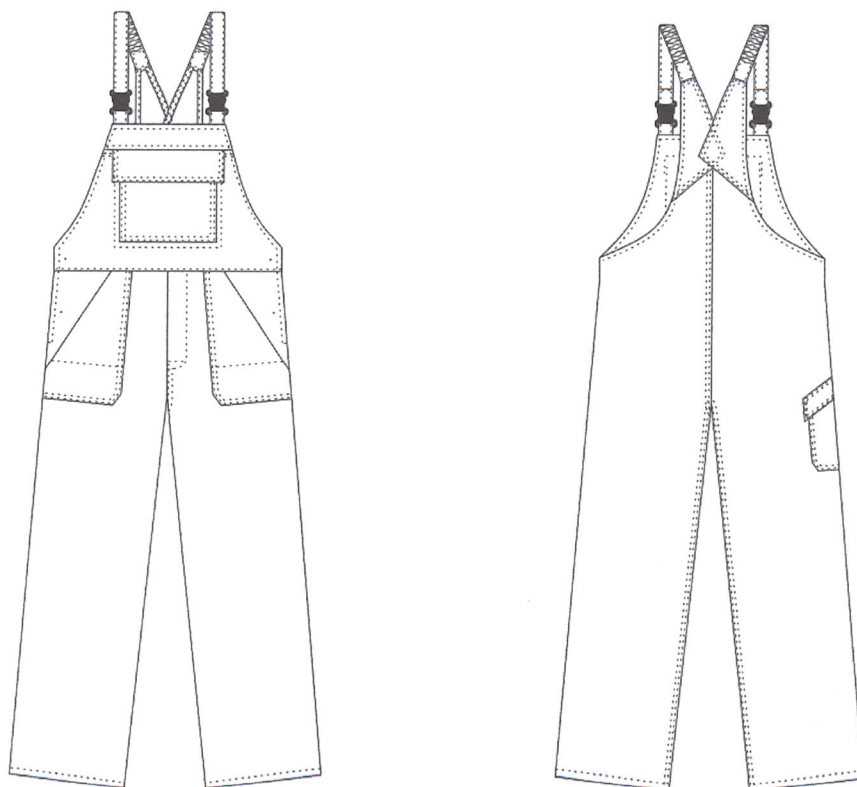
### Kabát



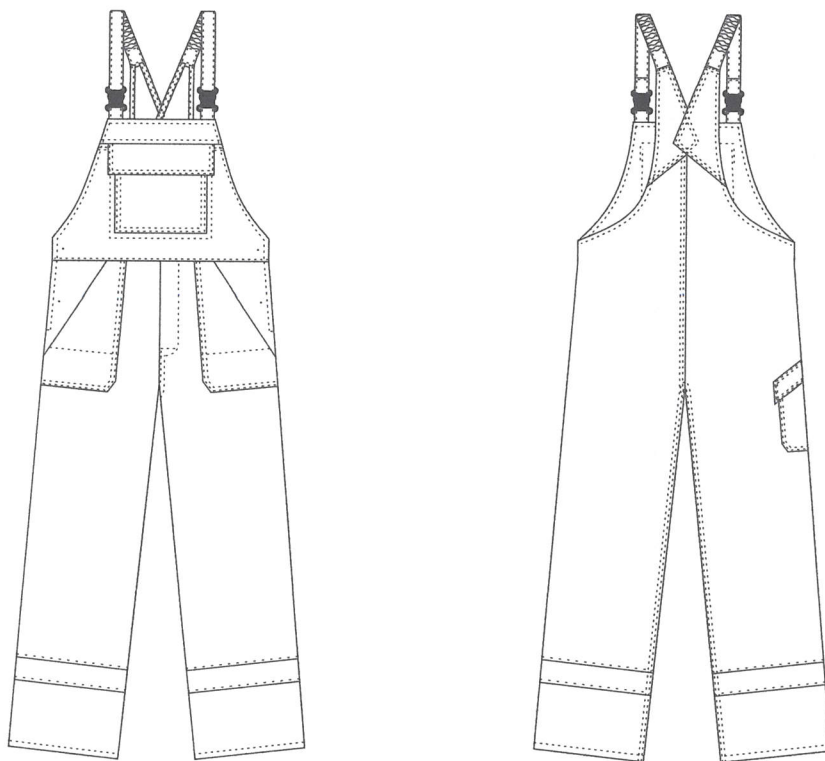
### *Kabát fényvisszaverő csikkal*



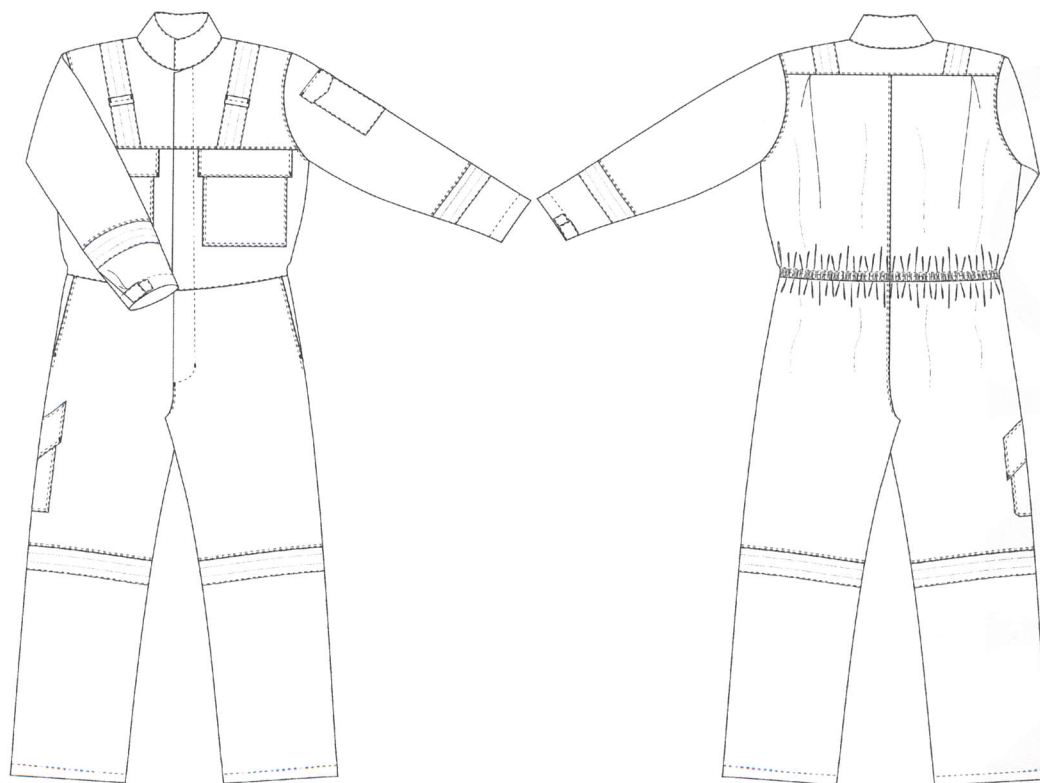
### *Mellesnadrág*



### Mellesnadrág fényvisszaverő csíkkal

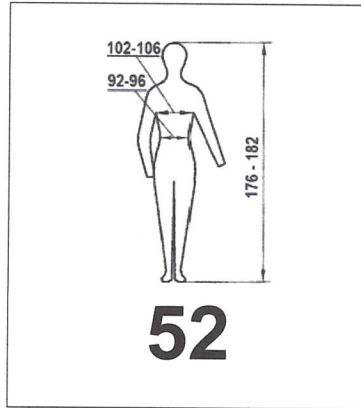


### Overál fényvisszaverő csíkkal



A védőeszköz megjelölése:

Méretnagyság jelölés (példa):




Címke minta:


**SIRIUS PRODUKT Kft.**  
1044 Budapest, Szilaspatak sor 42/b. 2. em. 13.  
**Hő és láng elleni, antisztatikus védőruha**



Részei, azonosítói:

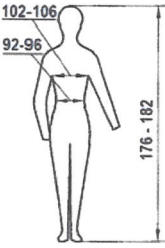
- Kabát	Dávid-la-k-15-02
- Kabát fényvisszaverő csíkkal	Dávid-la-k-fv-16-02
- Mellesnadrág	Dávid-la-mn-15-01
- Mellesnadrág fényvisszaverő csíkkal	Dávid-la-mn-fv-16-01
- Overál	Dávid-la-o-23-01
- Overál fényvisszaverő csíkkal	Dávid-la-o-fv-23-02


Nyersanyag-összetétel: **99% pamut, 1% szénszál**






  
**EN ISO 11612:2015**  
**A1+A2 B1 C1 E1**

  
**EN ISO 11611:2015**  
**1. osztály, A1+A2**



  
**EN 1149-5:2018**

**max. 50x**  
**A gyártás időpontja (év, hónap):**

**A tanúsított egyéni védőeszköz alapanyaga:**

Korlátozott lángterjedésű, antisztatikus védőruhaszövet

Megnevezés: ELECTRA 150


Nyersanyag-összetétel: 99% pamut, 1% szénszál

Területi sűrűség: 360 g/m<sup>2</sup>

Forgalmazó: Polish Textile Group Ltd.

27 Zeusa Street, PL 01-497 Warsaw

Budapest, 2023. április 11.

  
**Dr. Kokasné Dr. Palicska Livia**  
 vezérigazgató